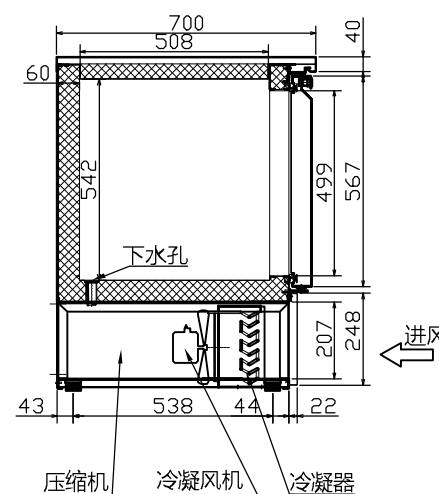
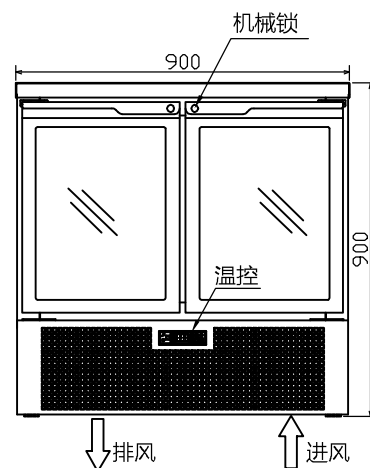
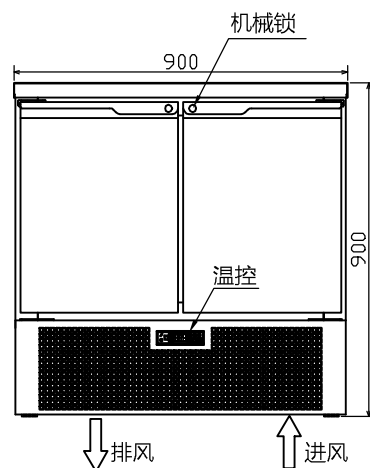
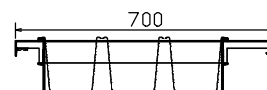
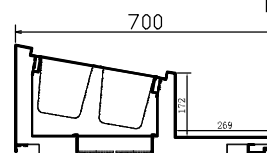


可替换台面



名称	0.9米美式冰箱
型号	LRUP-90 / LRUG-90
外形尺寸	900×700×900
电源	220V/50Hz
额定功率	260W
温度	0℃~+15℃
制冷方式	直冷风循环
容积	210L
材质	内胆：304 台面：304
制冷剂类型	R134a
制冷剂节流方式	毛细管
保温材料	环戊烷
化霜水	自动蒸发
压缩机类型	全封闭式
冷凝器类型	强制风冷
蒸发风机	罩极电机220V
温控	电脑板
除霜时间	每隔4小时除霜一次
压缩机启动温差	4℃
压缩机保护方式	高压保护
电源保护方式	变压器
散热方式	前吸前排
网架	每扇门一片(网架与GN份盘通用)
灯光	6500K
机组	一体式
电器保护方式	6.3A保险丝
保温层厚度	箱体65mm 门板55mm
使用环境	温度：1℃~43℃
包装尺寸	/
净重/毛重	/

已通过CE、CB认证。

使用说明：

- 请按照说明书，正确安装、摆放设备连接供水、排水管。在安装现场预留10mm的额外空间，以满足安装要求。（风冷设备，需要更多的空间，以满足空气流通和热量排出）。
- 制冷效果取决于散热环境，请保持通风。
- 可选配6cm、10cm、15cm高底脚。

**HISAKAGE®**

0.9米美式冰箱

LRUP-90 / LRUG-90

视图  
方向

俯  
正  
剖  
正  
侧

修订日期

2019-2-20

制图日期

2018-10-8

REV

A

因产品改进所需，如有变更恕不另行通知。